



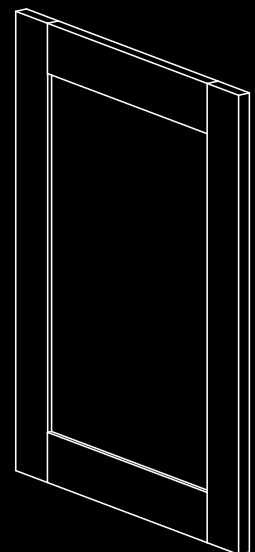
ITA / Anta costituita da telaio in bilaminato legno 20 mm e pannello in bilaminato legno 8 mm.

Spessore anta / Door thickness:
20/22 mm

ENG / Door made of 20 mm wood bilaminate frame and 8 mm wood bilaminate ashlar.

FRA / Porte réalisée avec un cadre en bois bilaminé 20 mm et panneau central en bois bilaminée 8 mm.

SPA / Puerta realizada marco de bilaminato madera 20 mm, panel central de bilaminato madera 8 mm.

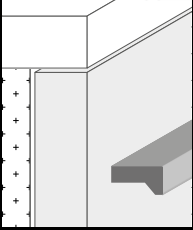


MEDEA

SISTEMI DI APERTURA

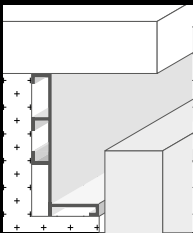
OPENING SYSTEMS / SYSTÈMES D'OUVERTURES / SISTEMAS DE APERTURA

MANIGLIA / HANDLE / POIGNÉE / MANIJA



Tutte / All / Tout / Todos

GOLA / GROOVE / GORGE / GOLA



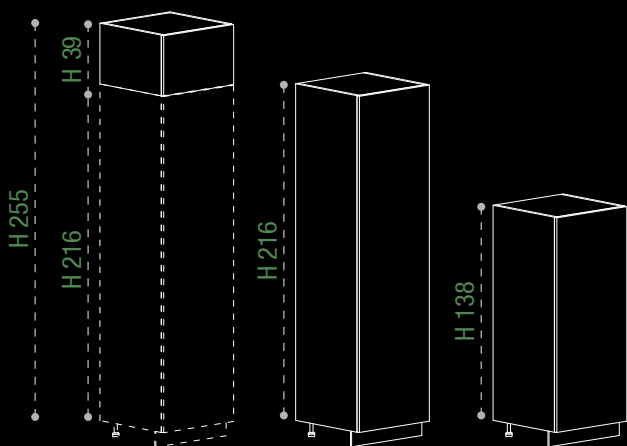
Simple

MEDEA

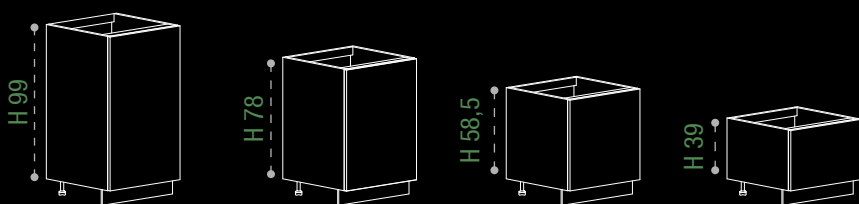
MODULARITÀ H 78/81

MODULARITY H 78/81 MODULARITÉ H 78/81 MODULARIDAD H 78/81

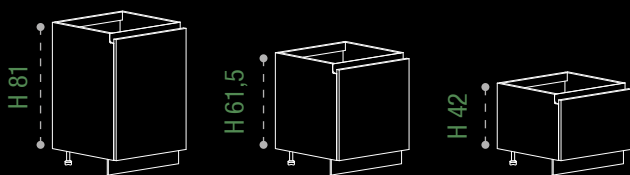
COLONNE / COLUMNS / COLONNES / COLUMNAS



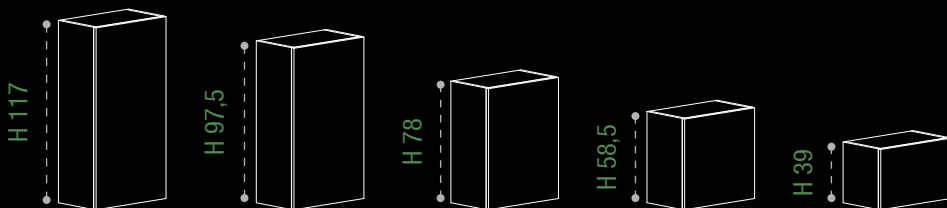
BASI - MANIGLIA / BASE UNITS - HANDLE / MEUBLES BAS - POIGNÉE / MUEBLES BAJOS - MANIJA



BASI - GOLLA / BASE UNITS - GROOVE / MEUBLES BAS - GORGE / MUEBLES BAJOS - GOLLA



PENSILI / WALL UNITS / MEUBLES HAUTS / MUEBLES ALTOS



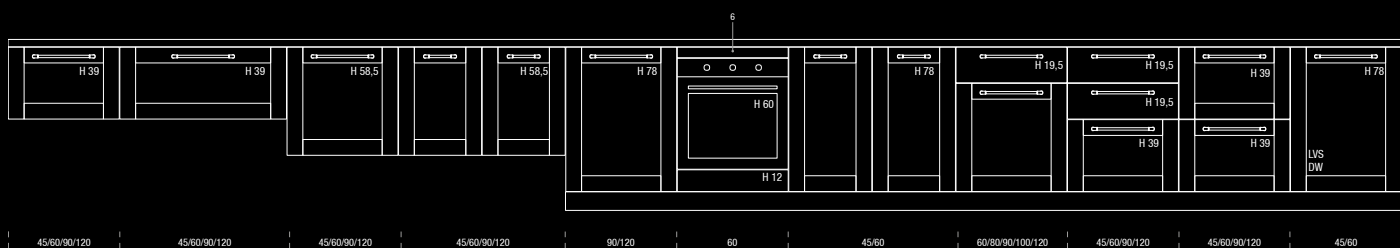
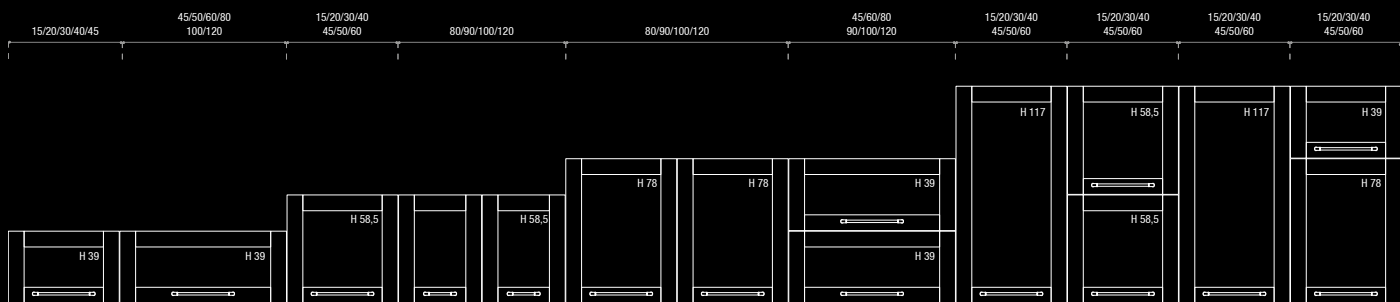
MEDEA

MODULARITÀ H 78 / MANIGLIA

MODULARITY H 78 / HANDLE

MODULARITÉ H 78 / POIGNÉE

MODULARIDAD H 78 / MANIJA



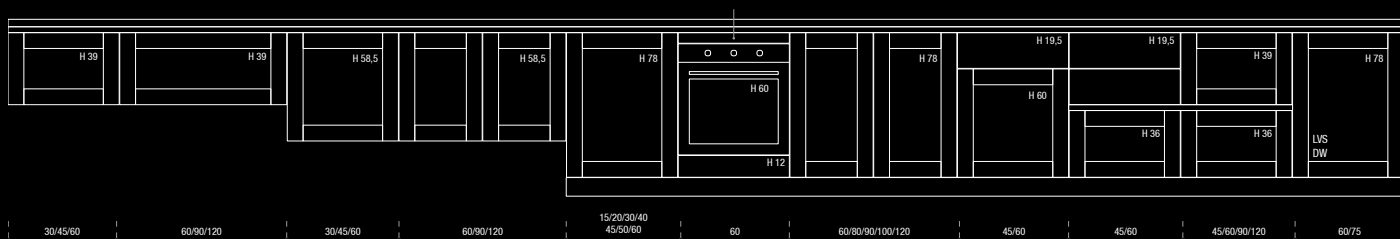
MEDEA

MODULARITÀ H 81 / GOLLA

MODULARITY H 81 / GROOVE

MODULARITÉ H 81 / GORGE

MODULARIDAD H 81 / GOLLA



MEDEA

ISTRUZIONI PER LA PULIZIA DEI MOBILI

STRUTTURA E LAMINATO

Pulire la parte con un panno morbido e detersivo liquido non aggressivo diluito in acqua oppure con alcool diluito in acqua. Asciugare con panno asciutto e morbido.

Non usare: polveri / spugne abrasive o pomice, prodotti contenenti cloro, soda o solventi.

Consigli: non passare sui bordi prodotti contenenti diluenti o acetone poiché potrebbero deformarli permanentemente.

LACCATO OPACO

Pulire la parte con un panno morbido e detersivo per vetri diluito in acqua oppure con alcool diluito in acqua. Asciugare con panno asciutto e morbido.

Non usare: polveri/spugne abrasive, pomice, prodotti con ammoniacca, acetone e cere per mobili, soda o solventi.

Consigli: consigliabile non esporre alla luce solare diretta. È possibile che alle prime pulizie il panno rimanga leggermente colorato. Questo fenomeno non si ripresenterà più una volta eliminate le polveri di vernice prodotte dall'essiccazione.

LEGNO

Pulire la parte interessata con panno morbido e detersivo liquido non aggressivo diluito in acqua oppure con un panno morbido inumidito ed, eventualmente, con acqua leggermente saponata, utilizzando un sapone neutro; in seguito la superficie va sciacquata con un panno morbido inumidito ed asciugata, oppure con alcool diluito in molta acqua. Asciugare con panno asciutto e morbido.

Non usare: polveri o spugne abrasive, detersivi alcalini o contenenti abrasivi, prodotti contenenti cloro, soda o solventi, acetone, diluenti e cere per mobili.

Consigli: consigliabile non esporre alla luce solare diretta. Il legno è protetto da una vernice acrilica che non deve essere rigata o sollecitata con alte temperature.

PIANO DI LAVORO IN AGGLOMERATO DI QUARZO E MATERIALI NATURALI

Pulire la parte con una spugna ed acqua corrente, in caso di sporco particolarmente ostinato, lavaggio con detergente neutro e successivo risciacquo.

Non usare: acido solforico, acetone o prodotti per la sverniciatura, acido fluoridrico soda caustica e solventi clorurati (cloroformio).

Consigli: per la pulizia quotidiana si sconsiglia di usare getti di vapore acqueo inoltre proteggere la superficie del top con sottopentole e schermi termici in presenza di pentole appena ritirate dal fuoco.

PIANI IN LAMINATO

Pulire la parte interessata con detersivo liquido diluito in acqua o con alcol diluito in acqua. Asciugare subito con un panno morbido. Pulire sempre nel senso della satinatura.

Non usare: polveri o spugne abrasive pagliette metalliche, prodotti contenenti cloro.

Consigli: adoperare sempre sottopentola e non lasciare le sigarette accese sul piano di lavoro.

PIANI IN PIETRA

Pulire la parte interessata con un panno o una spugna umida.

Non usare: polveri o spugne abrasive, pagliette metalliche, candeggina ed detersivi acidi.

Consigli: Le macchie di caffè, limone, vino, ecc. devono essere immediatamente rimosse. Adoperare sempre sottopentola e non lasciare le sigarette accese sul piano di lavoro. Per la buona conservazione del piano eseguire periodicamente un trattamento con cera liquida o idrorepellente per marmi.

ALLUMINIO

Pulire la parte con detersivo liquido non aggressivo diluito in acqua. Oppure con alcool diluito in molta acqua. Asciugare subito con un panno morbido. Pulire sempre nel senso della satinatura.

Non usare: polveri o spugne abrasive, detersivi alcalini o contenenti abrasivi, prodotti contenenti cloro, soda o solventi, acetone, diluenti.

Consigli: prestare attenzione nel rimuovere il film di protezione.

MEDEA

INSTRUCTIONS FOR CLEANING OF FURNITURE

CARCASE AND LAMINATE

Clean the area thoroughly with a soft cloth and liquid detergent diluted in water or alcohol diluted in water. Wipe with a soft, dry cloth.
Do not use: loose powders, abrasive sponges or pumice, products containing chlorine, soda or solvents.
Tips: Do not rub edges with products containing acetone or thinners as they may deform permanently.

MATT LACQUERED

Clean the area thoroughly with a soft cloth and glass cleaner diluted in water, or with alcohol diluted in water. Wipe with a soft, dry cloth.
Do not use: loose powders or abrasive sponges, pumice, products containing ammonia, acetone and furniture wax, soda or solvents.
Tips: Do not expose to direct sunlight. It is possible that the first cleaning cloth remains slightly colored. This phenomenon does not recur once more removed the paint dust produced by drying.

WOOD

Clean the area with a soft cloth and liquid detergent diluted in water or with a soft damp cloth and, if necessary, with mild soapy water, using a mild soap, after which the surface should be rinsed with a soft cloth moistened and dried, or with alcohol diluted with plenty of water. Wipe with a soft, dry cloth.
Do not use: loose powders or scouring pads, abrasive or alkaline detergents, products containing chlorine, soda or solvents, acetone, thinners and waxes for furniture.
Tips: Do not expose to direct sunlight. The wood is protected by an acrylic paint that must not be scratched nor stressed by high temperatures.

AGGLOMERATE QUARTZ WORKTOPS AND NATURAL MATERIALS

Clean the area thoroughly with a sponge and water, if excessively dirty, wash with neutral detergent and then rinse.
Do not use: concentrated sulfuric acid, acetone, or strippers, hydrofluoric acid, caustic soda, chlorinated solvents (chloroform).
Tips: for daily cleaning is not recommended to use jets of water vapor also protect the surface of the top with hot pads and thermal shields in the presence of pots or other dishes that have just withdrawn from the fire.

LAMINATE WORKTOPS

Clean the area with soft detergent and water solution or with alcohol diluted in water. Dry immediately with a soft cloth. Always clean nelsenso of the grain.
Do not use: loose powders/abrasive sponges pagliette metalliche, products containing chlorine.
Tips: Always use trivets and do not leave lit cigarettes on the work surface.

STONE WORKTOPS

Clean the area with a cloth or a damp sponge.
Do not use: loose powders or scouring pads, steel wool, bleach edetersivi acids.
Tips: Stains of coffee, lemon, wine, etc.. should be removed immediately. Always use trivets and do not leave lit cigarettes on the work surface. For the proper conservation of the plan periodically perform a treatment with liquid wax or water-repellent for marble.

ALUMINUM

Clean the area with detergent liquid detergent diluted in water. Or with alcohol diluted in plenty of water. Dry immediately with a soft cloth. Always clean in the direction of the grain.
Do not use: Loose powders, abrasive sponges, abrasive or alkaline detergents, products containing chlorine, soda or solvents, acetone, paint thinner.
Tips: Be careful when removing the protective film.